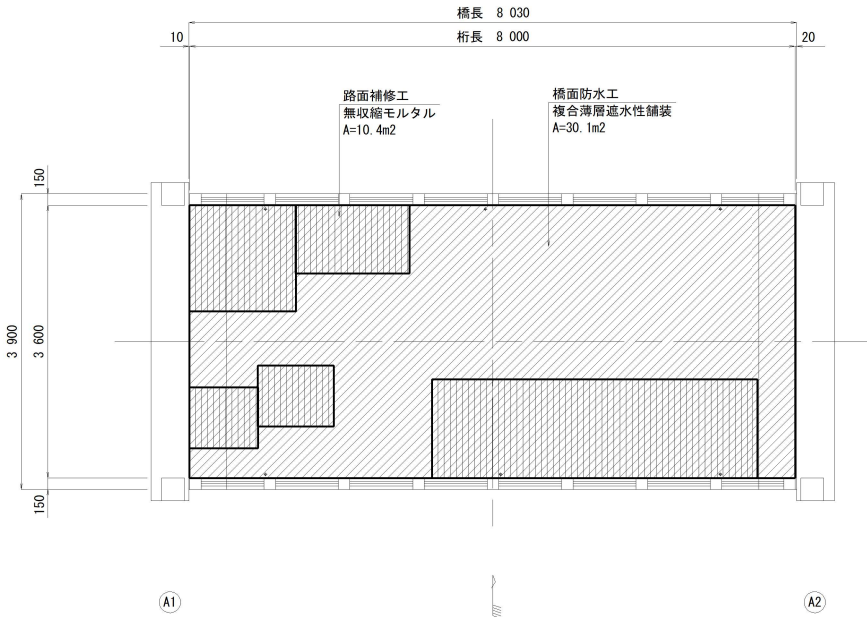
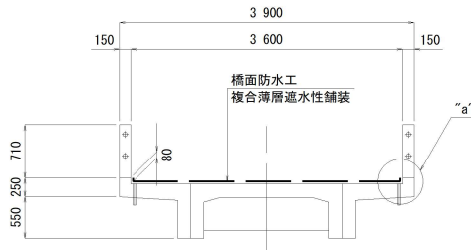


橋面防水工詳細図

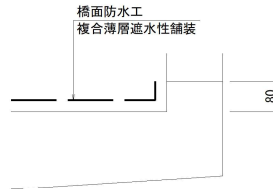
平面図 S=1:50



上部工断面図 S=1:50



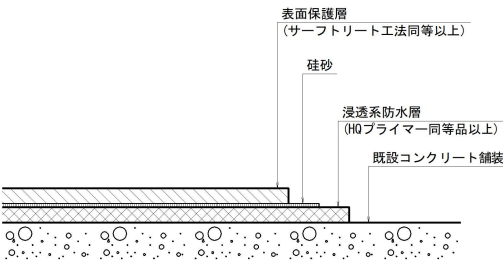
“a”部詳細図 S=1:10



凡例

工 種	表 示
橋面防水工	
路面補修工	

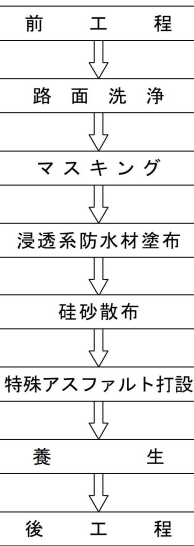
(参考図) 橋面防水工詳細図  
複合薄層遮水性舗装 (サーフトリート工法同等以上)



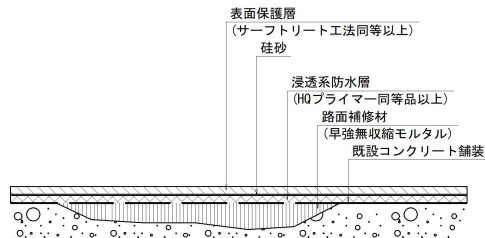
【補修方法：橋面防水工】	
面積 (m2)	備 考
30.1	複合薄層遮水性舗装 (サーフトリートDN工法同等以上)

- 注)
- 施工前に現地確認を行い、補修箇所及び現地寸法を確認する。
  - 既設コンクリート舗装に路面の凹凸が確認された場合は、補修を行った後、橋面防水工を行う。
  - 既設コンクリート舗装に10mm以上のひびわれがある場合は別途補修を行う。
  - 既設コンクリート舗装の状態により、使用する材料の量を変更する。

橋面防水工施工フロー



(参考図) 既設舗装欠損対策詳細図



【補修方法：路面補修工】	
面積 (m2)	備 考
10.4	舗装段差修正材 (早強無収縮モルタル)

- 注)
- 施工前に現地確認を行い、補修箇所及び現地寸法を確認する。
  - 既設舗装に欠損が確認された箇所は、表面保護層に使用する材料を用いて補修を行う。

実 施 図

高知県		越知町	
施工年度	令和7年度	工事番号	令6老対第4号
工事名	町道鎌井田桑敷線 天神橋修繕工事		
図面名称	橋面防水工詳細図		
図面番号	5/13	縮尺	図 示
路線名	町道鎌井田桑敷線		
工事場所	高知県高岡郡越知町	鎌井田本村	